



Зърнокомбайни

AVERO

240 160



Компактната класа на CLAAS.

Компактната класа на CLAAS.

Моментът е подходящ. Всички факти говорят за перфектно качество на реколтата. AVERO на CLAAS е идеалната машина за по-малки и средни предприятия, които се стремят към собствена механизация.

Компактен, мощен, надежден и оборудван с всички вече познати предимства от CLAAS: удобен за обслужване, рентабилен и с безпроблемна поддръжка.

Той е само Ваш.

Вместо да губите време, изчаквайки, можете да потеглите веднага. Инвестицията в собствена техника е инвестиция в собствената независимост.

Първият в своя клас с APS. AVERO 240.

При LEXION и TUCANO системата за вършитба и сепариране APS вече успя да се наложи. Сега тази доказала себе си технология за вършитба на CLAAS се прилага за пръв път и в компактният клас.

APS означава за Вашата реколта:

- Значително по-добър поток на материала
- Значително по-добро сепариране
- Контри MULTICROP за всички култури
- До 20 % по-висока производителност при постоянен разход на гориво

Доказала се технология на вършеене. AVERO 160.

AVERO 160 работи с конвенционалния вършачен механизъм на CLAAS, който се е доказал безброй пъти в практиката.





AVERO 240 / 160.





Комфортна кабина	6
Комфортна кабина, осветление	8
Мултифункционален лост, CIS	10
Приставки	12
Съединение за приставки	14
Автоматика на хедера	16
VARIO 560 / 500	18
CERIO 930 до 560	22
Стандартни хедери	
С 490 / 430 / 370	26
CONSPEED LINEAR 5-, 4-редови	30
Сгъваем хедер С450	36
SUNSPEED 8-редови	38
Вършачна технология	42
Вършачна система APS	44
Вършачен механизъм CLAAS	46
Отделяне на остатъчното зърно, сламотръсна технология	48
Почистване, зърнен бункер	50
Управление на сламата, PROFI CAM	52
CLAAS POWER SYSTEMS	54
Двигател, задвижване	56
Охлаждаща система, поддръжка	58
CLAAS Service & Parts	60
Оборудване	62
Аргументи	66
Технически данни	67

Компактен и полезен.

На удобното работно място няма да Ви липсва нищо.

- Широка кабина.
- Обмислена концепция на осветлението
- Лесен за обслужване мултифункционален лост
- CLAAS INFORMATION SYSTEM (CIS)





Всичко, което прави добрия водач
още по-добър.



Просторна кабина.

„Работният ден беше дълъг, но не остави такова чувство.“
Ако след работа прибирате AVERO с тази мисъл, значи
инженерите ни са постигнали целта си.

Те създадоха кабина, която е толкова удобна
и ергономична, че водачът може напълно да се
концентрира върху работата си. Приятен дизайн, много
място, добра видимост във всички посоки и лесни за
обслужване инструменти правят вършитбата с AVERO
възможно най-спокойна.



Кормилната колона има
три степени на
регулиране.



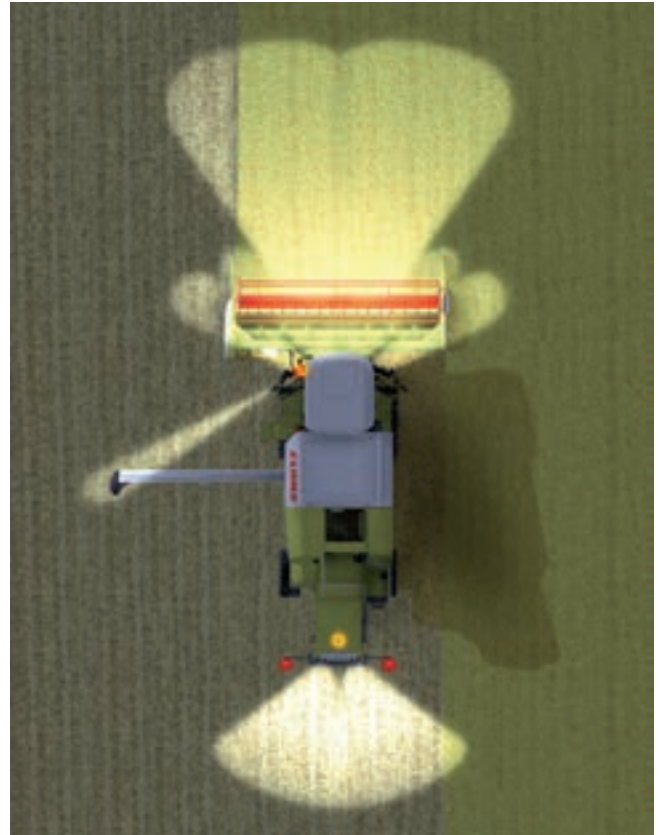
Огледала за обратно
виждане с електрическо
преместване и предни
и странични щори за
оптимална видимост



Просторна, оптимизирана по отношение на шума кабина:

- Прегледен обслужващ пулт за оптимална подредба на всички елементи
- Тройно регулируема кормилна колона
- Удобна седалка
- Автоматичен климатик A/C MATIC
- Централно електрическо управление в кабината
- Прозорец с осветление за контрол на отпадъка
- Преместване на вършачния кош от кабината

Към това се прибавя удобното обслужване, познато от LEXION и TUCANO. Така например хедерът, вършачният механизъм и разтоварването на зърнения бункер се активират чрез електрохидравлични превключватели.



Мощно осветление.

Концепцията на осветлението на AVERO се грижи за добра видимост при здрач или в тъмнина. До осем работни фара гарантират оптималното осветяване на директното Ви работно поле. Наред с предписаните от закона транспортни светлини, AVERO може да бъде оборудван с допълнително осветление за сгъваеми приставки.

С фарове, които осигуряват добра видимост през деня и нощта, са оборудвани освен това и следните функционални области:

- Контрол на отпадъка
- Бункер за зърно
- Разтоварваща тръба на зърнения бункер
- Корпус на ситата

Интелигентни помощници при работа.



Многостранен мултифункционален лост.

Доброто владеее на машината е решаващо за продуктивността при прибиране на реколтата. AVERO обещава отличен комфорт на пътуването и обслужването с ергономичната си форма и мултифункционалния лост.

С него регулирате скоростта на движение и удобно управлявате много други функции:

- Посока на движение
- Преместване на хедера и мотовилото
- Хедер STOP
- Изпразване на зърнен бункер ВКЛ./ИЗКЛ.
- Накланяне на разтоварващата тръба на зърнения бункер



Прегледни обслужващи елементи



Отчитане на площите в CIS



Прегледен информационен терминал.

Компактният терминал CIS е вграден в конзолата по изключително ергономичен начин и позволява на водача бърза ориентация из множество важни показатели на машината. Така взаимодействието между водача и машината непрекъснато се подобрява по време на работа.



- 1 Обороти на вентилатора и вършачния барабан
- 2 Индикация за резервоара
- 3 Индикация на температурата
- 4 Информации за приставката
- 5 Контрол на пропускателна способност
- 6 Прозорец за съобщения
- 7 Информационно поле

Компактен и многостранно приложим.

Приема културите такива, каквито са.

Житни, рапица, царевица, соя, детелина, грах,
слънчоглед ...



Готов за инструментите на големите.

Унифицирани приставки.

Компактният AVERO е разработен, за да свърже различните изисквания на високо ниво. От една страна, отлична производителност и непрекъсната надеждност, а от друга – голямо разнообразие при минимално време за преоборудване.

AVERO разполага със същото по големина съединение за приставките като LEXION и TUCANO. При разработката на качествените и мощностните му характеристики сме се стремили към най-висока класа.

Практична централна блокировка.

Само с един лост могат едновременно да се задействат всички точки на блокиране от лявата страна на приставката.

- Надеждна, бърза блокировка
- Бърз монтаж и демонтаж на приставката

Централен многофункционален куплунг.

За всички хидравлични и електрически функции на приставката при AVERO има само един куплунг.

- Печелите време, благодарение на по-малко работни стъпки при монтаж и демонтаж
- Благодарение на интегрираното свързване няма опасност от размяна
- Безпроблемно свързване дори и под налягане
- Екологично, без изтичане на масло

Резервни ножове и класоповдигачи.

Всички хедери на CLAAS са оборудвани с резервна ножова греда от завода. Изработените от подсилен материал остриета на ножовете се отличават с намалена склонност към износване. Използването на класоповдигачи дава възможност за обработка без загуби, особено на зърно за складиране и същевременно ограничава попадането на камъни. Резервни класоповдигачи могат да се поставят удобно на обратната страна на хедера.

Хидростатично задвижване на мотовилото.

Регулируемата помпа на основната машина осигурява максимален въртящ момент на мотовилото от 1000 Nm.

- Висока тяга, благодарение на високия въртящ момент
- По-добър ъгъл на действие в сравнение със зъбните помпи
- Затворен хидравличен кръг за оптимално въртене на мотовилото
- Бързо регулиране на скоростта на мотовилото

Хидравличен реверс.

Безпроблемно отстраняване на запушванията: хидравличната система позволява щадящо реверсиране при по-голям пусков въртящ момент. Задействането на хидравличния реверс се извършва удобно от двупосочен превключвател в кабината. Посоката на въртене на хидравличното задвижване на мотовилото също се променя автоматично, като това допълнително подпомага реверсивния процес.





Регулируеми скреперни шини.

Разстоянието между скреперните шини и входния канал при хедерите С 490, С 430 и С 370 се регулира удобно отвън.



Стандартен хедер с приставка за рапица

Стабилно транспортно ремарке.

Печелите време: транспортното ремарке предлага икономично, удобно и сигурно пространство за съхранение на хедера, което се заключва за секунди с два болта. При приставката за рапица специалните отделения с форма, адаптирана към принадлежностите за рапица, и гумираният под предлагат възможност за съхранение без опасност от хлъзгане, повреди или кражба.

Автоматично отлично качество на рязане.



Оптимално нагаждане към почвата.

За да са винаги оптимално адаптирани към релефа на почвата, хедерите на CLAAS разполагат с автоматиката CLAAS CONTOUR и AUTO CONTOUR – и така постоянно гарантират отлични резултати.

CLAAS CONTOUR.

Хедерът с CLAAS CONTOUR се адаптира автоматично към извивките на почвата по посока на движението. Водачът избира натиск спрямо почвата, а CONTOUR се грижи за постоянното му поддържане. При всяко сваляне на хедера функцията за програмиране на височината на рязане се грижи за автоматичното намиране на предварително зададената височина на рязане.

CLAAS AUTO CONTOUR.

CLAAS CONTOUR отива още една крачка напред и дава възможност за изравняване и на напречните неравности. Сензорните скоби под хедера осигуряват навременното разпознаване на издатините и предизвикват задействането на съответните цилиндри на хедера.

- Електронните сензори отчитат хидравличното налягане в системата и реагират бързо
- Управляваните от вентил пневмоакумулатори гарантират оптимално демпфериране при различно тегло на приставките

По-рентабилна работа.

Чрез напълно автоматичното сравняване на актуалната с програмираната стойност, AUTO CONTOUR напасва хедера спрямо земния релеф – изключително облекчение при работата, особено при големи ширини на хедера, през нощта, при зърно за складиране, при наклон или камениста почва. AUTO CONTOUR спомага за повишаване на ефективността и за още по-рентабилното използване на зърнокомбайна.

Автоматично регулиране на мотовилото.

Оборотите на мотовилото, а по този начин и неговата скорост, се съгласуват автоматично и пропорционално със скоростта на движение. Водачът може да избере различни съотношения между скоростите на движение и на мотовилото и да ги запамети.

Безстепенно регулиране на скоростта на мотовилото.

Скоростта на мотовилото може да се настройва безстепенно между пускане, равномерен ход и движение напред. За абсолютната точност на регулиране на оборотите се грижи дигитален сензор. Регулируемата помпа на AVERO осигурява максимален въртящ момент на мотовилото от 1000 Nm. Резултатът: висока тяга, благодарение на високия въртящ момент. Хидравличната защита от претоварване предпазва от повреди.



С бутона на многофункционалния лост за регулиране на височината можете лесно да активирате AUTO CONTOUR.



Сензорните скоби обхващат позицията на хедера.



Активирането на автоматиката на мотовилото се извършва с двупосочен превключвател на страничната конзола.

НОВО

Новите хедери VARIO.





VARIO хедери.

Хедерите VARIO на CLAAS, синоним за най-доброто на пазара регулиране на хедерното дъно. С новите модели VARIO 560 и VARIO 500, CLAAS последователно доразви хилядократно доказалите се хедери VARIO.

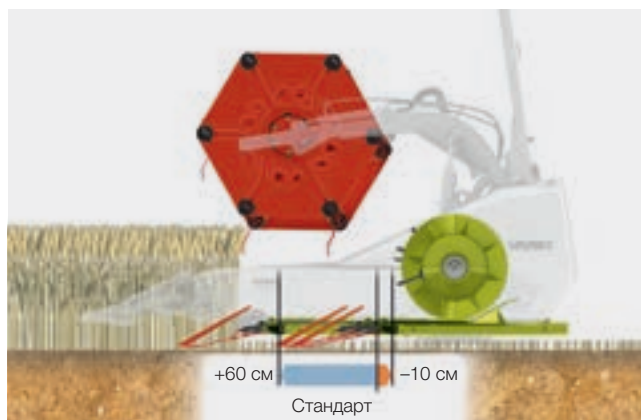
Основните акценти накратко:

- Интегрирани дъна за рапица за безстепенно преместване на 700 мм при зърно и рапица
- Голям диаметър на подаващия шнек от 660 мм за оптимален поток на материала
- Оптимизирано мотовило за поемане на по-малко слама
- Многопалцов подаващ шнек MULTIFINGER
- Делители и ножове за рапица с бързодействащ затварящ механизъм без инструменти
- Автоматична паркираща и транспортна позиция
- Автоматична работна позиция

Новите хедери VARIO.

Приложения.

Новото поколение хедери VARIO е предвидено за прибиране на зърно и рапица. То е перфектно приспособено за по-високи производителност и добив от площ, независимо дали при слаба реколта или в плодородни райони. Регулирането на дъното на хедера VARIO според нуждите при зърно (сортове с дълга или къса слама) и рапица винаги осигурява оптимален поток на материала, а по този начин – и повишаване на производителността на цялата машина от до 10 %.



Техника.

- Хедерно дъно с интегрирани плоскости за рапица
- Променливо положение на дъното от – 100 мм до + 600 мм, с настройка от мултифункционалния лост
- Единствено по рода си пълно придвижване на хедерното дъно от 700 мм
- Автоматичен телескопичен шарнирен вал за задвижването на ножовете
- Непрекъсната ножова греда и непрекъснатото мотовило
- Едностранно механично задвижване на предните прикачни уреди
- Механично задвижване на подаващия шнек и на ножовата греда чрез предавателната кутия и шарнирния вал
- Мотовило с оптимизирани транспортъори, издръжливи лагери и нов дизайн за по-малко навиване на събираните растения и поемане на по-малко слама
- Извита напречна тръба за по-добра видимост от кабината към дъното на хедера
- Безстепенно регулиране на височината на подаващия шнек
- Възможно реверсиране на наклонената камера и подаващия шнек
- Скреперни плоскости с външно регулиране
- LASER PILOT с накланяне и настройка без инструменти за автоматична система за управление



Прибрано дъно на хедера – зърно (- 100 мм)



Изтеглено дъно на хедера – зърно (+ 600 мм)



Прибрано дъно на хедера – с ножове за рапица (+ 450 мм)



Изтеглено дъно на хедера – с ножове за рапица (+ 600 мм)



Plug & Play за рапица.

Плоскостите за рапица, интегрирани в дъното на хедера, и монтажът без инструменти на ножовете за рапица осигуряват преоборудване за рапица в рамките на няколко минути. Свързването на ножовете за рапица с хидравликата автоматично активира хидравличната помпа за задвижването на страничните ножове. Връзката се осъществява с две уплътняващи съединения.

- Автоматично включване и изключване на хидравличната помпа
- Дори и при монтирани ножове за рапица, дъното може да се премества навътре и навън с още 150 мм
- Затваряща се кутия в транспортната кола осигурява сигурно съхранение на ножа за рапица и намалява теглото на хедера



Резервна ножова дъска, интегрирана отдолу в хедера



Резервни класоповдигачи директно отзад на хедера



Работа с ориз.

Хедерите VARIO са оптимални за работа с ориз още от завода или чрез лесно преоборудване с подаващ валик с покритие и системата за рязане на ориз.



Лесно окачване на хидравличните маркучи за задвижването на ножовете за рапица



Фиксиране на делителите и ножовете за рапица с бързодействащ затварящ механизъм без инструменти



Пластмасови носачи и лагери за палците на мотовилото с оптимизирана форма за по-малко поемане на слама



Монтаж на ножовете за рапица с помощта на механизъм за бързо затваряне

Новите хедери CERIO.





CERIO хедери.

С новите модели CERIO 930 до 560 CLAAS притежава нова конструктивна серия хедери. Тя се базира на хедерите VARIO 930 до 500 и е оптимална алтернатива за прибирането на зърнени култури.

Основните акценти накратко:

- Пълно придвижване на хедерното дъно от 200 мм с ръчно регулиране
- Голям диаметър на подаващия шнек от 660 мм за оптимален поток на материала
- Оптимизирано мотовило за поемане на по-малко слама
- Многопалцов подаващ шнек MULTIFINGER
- Делители с регулиране на височината без инструменти

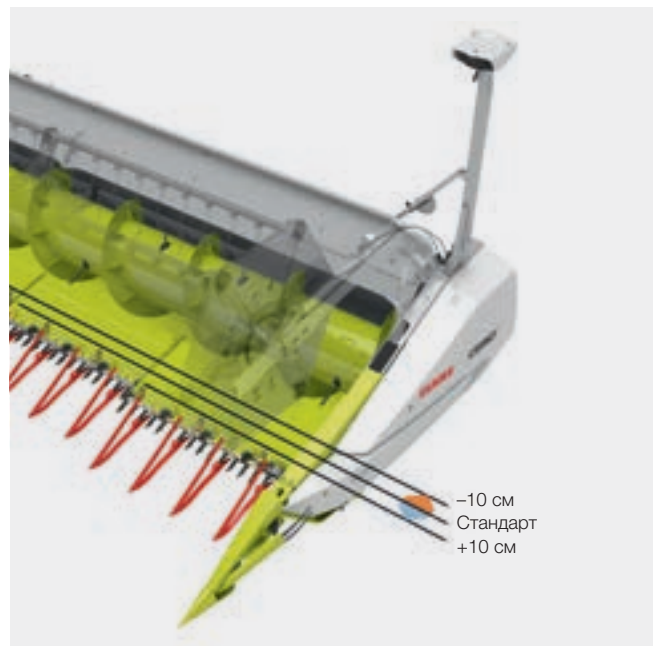
Новите хедери CERIO.

Приложения.

Серията CERIO се базира на хедерите VARIO 930 до 560 и е алтернатива за прибиране на зърнени култури. Тя е перфектна за по-високи производителност и добив от площ, независимо дали при слаба реколта или в плодородни райони. Дъното на хедера може да се премества ръчно от – 100 мм до + 100 мм. Така хедерът, въпреки липсата на хидравлично преместване, предлага възможност за реагиране на различни условия на прибиране или сортове.

Техника.

- Ръчно преместване на позицията на хедера от – 100 мм до + 100 мм
- 200 мм общо преместване
- Автоматичен телескопичен шарнирен вал за задвижването на ножовете
- Непрекъснатата ножова греда и непрекъснатото мотовило
- Едностранно механично задвижване на предните прикачни уреди
- Механично задвижване на подаващия шнек и на ножовата греда чрез предавателната кутия и шарнирния вал
- Мотовило с оптимизирани транспортъори, издръжливи лагери и нов дизайн за по-малко усукване и поемане на по-малко слама
- Извита напречна тръба за по-добра видимост от кабината към дъното на хедера
- Безстепенно регулиране на височината на подаващия шнек
- Възможно реверсиране на наклонената камера и подаващия шнек
- Скреперни плоскости с външно регулиране
- LASER PILOT с накланяне и настройка без инструменти за автоматична система за управление
- Автоматична паркираща и транспортна позиция
- Автоматична работна позиция



Прибрано дъно на хедера – зърно (- 100 мм)



Изтеглено дъно на хедера – зърно (+ 100 мм)



Пластмасови носачи и лагери за палците на мотовилото с оптимизирана форма за по-малко поемане на слама



Резервна ножова дъска, интегрирана отдолу в хедера



Преместване на дъното на хедера.

- Ръчно преместване под дъното на хедера
- 10 болтови съединения за преместване дъното на хедера
- Пет възможни положения на дъното: + 100 мм, + 50 мм, 0 мм, – 50 мм, – 100 мм



Работа с ориз.

Хедерите CERIO са оптимални за работа с ориз още от завода или чрез лесно преоборудване с подаващ валеж с покритие и системата за рязане на ориз.



Резервни класоповдигачи директно отзад на хедера



Фиксиране на делителите с бързодействащ затварящ механизъм без инструменти



Бърза и лесна смяна на делителите



Лесна промяна на височината на делителя с ключа на клапана

Стандартни хедери





Стандартни хедери.

Стандартните хедери С 490 до С 370 са оборудвани с доказалото се твърдо дъно. Те привличат с добра видимост и изненадващи качества.

Основните акценти накратко:

- Диаметър на подаващия шнек от 480 мм за много добър поток на материала
- Стабилно задвижване на ножа
- Надеждно неподвижно дъно на хедера
- Многопалцов подаващ шнек MULTIFINGER
- Възможност за работа с рапица при С 490, С 430 и С 370
- Хидравлично задвижване на мотовилото

Стандартни хедери.

Приложения.

Стандартните хедери на CLAAS дават много добри резултати при жътвата на зърнени култури. Компактните стандартни хедери представляват надеждно решение за AVERO. Идеални за малки площи и раздробени ниви.

Възможността, към хедерите С 490, С 430 и С 370 да се монтира дъска за рапица разширява областта на приложение с прибирането и на рапица.

Техника.

- Надеждно неподвижно дъно на хедера
- Стабилно задвижване на ножовете с предавка в маслена баня
- 1 120 среза/мин
- Автоматично натягане на задвижващия ремък
- Многопалцов подаващ шнек MULTIFINGER
- Подаващ шнек с ширина 480 мм
- Безстепенно регулиране на височината на подаващия шнек



Дъска за рапица.

За прибиране на рапица, пред хедера може да се монтира без инструменти една дъска с ножове за рапица. Преди това трябва да се демонтират само делителите. Настройката на дъската за рапица също се осъществява без помощта на инструменти. Дъската за рапица може да се транспортира удобно върху вградените транспортни колела.



Регулируеми от вън стъргалки
(С 490, С 430, С 370)



Равномерно задвижване

CONSPEED LINEAR.





CONSPEED LINEAR.

С качествата си приставката за царевица CONSPEED LINEAR оказва голямо влияние върху производителността на комбайна при прибиране на царевицата.

Основните акценти накратко:

- 5- и 4-редови приставки за царевица CONSPEED LINEAR
- Ширина на редовете 75 и 70 см
- Линейни откъсващи валци
- Неподвижно изпълнение
- Лесно механично или хидравлично преместване на откъсващите платки от мултифункционалния лост

CONSPEED LINEAR.

Приложения.

Сериите CONSPEED LINEAR са подходящи за прибиране на царевича за зърно или зърно с кочан („корм-коб-микс“). Независимо дали при богата реколта с голям брой кочани на растение, или при много сухи стебла, приставката за бране на царевича CONSPEED LINEAR осигурява чист процес на бране.

Освен това, сгъваемите приставки за бране на царевича правят излишни монтажа и демонтажа при преместване от едно поле на следващото или при транспорт.

Принцип на действие.

Капаците осигуряват равномерно подаване на стеблата към корпусите на откъсващите валащи. Стеблата се захващат от откъсващите валащи и се издърпват надолу. Успоредно с това, откъсващите платки се грижат за чистото отделяне на царевичните кочани от стеблата.

Дробилните ножове нарязват на ситно изтеглените надолу стебла. След това подаващият шнек придвижва царевичните кочани към наклонената камера.

Основният елемент на приставката за царевича CONSPEED LINEAR са откъсващите валащи:

- CONSPEED LINEAR: линейно оформени откъсващи валащи



Техника – CONSPEED LINEAR.

- Линейно оформен корпус на откъсващия валак (с лагеруване отпред)
- Монтирани по цялата дължина ножове на откъсващите валащи
- По четири завинтващи се ножа за откъсващ валак
- Серпентиноподобни улеи на корпуса на откъсващите валащи улесняват поемането на стеблата
- Механично или хидравлично регулиращите се откъсващи платки дават възможност за чисто отделяне на кочаните
- Всеки откъсващ валак е поотделно защитен от претоварване и чужди тела
- Задвижванията на откъсващите валащи и на ножовете са вградени в корпуса на предавателната кутия
- Хоризонтални сечки с постоянно задвижване
- Могат да бъдат доставени и неподвижни



Смяна на зъбното колело за адаптиране на оборотите



CONSPEED LINEAR.



Хоризонтална сечка.

Всяко откъсващо звено е оборудвано с хоризонтална сечка, интегрирана в модула на предавателната кутия.

- 3-странно наточените ножове на сечката се грижат за точно отрязване, бързо разлагане на стеблата и оптимална хигиена на полето
- Покритието от волфрамов карбид оптимално защитава от износване
- Ножовете се сменят бързо и лесно



Удължения на капаците.

- Страничните удължения на капаците възпрепятстват изпадането на кочаните при прекалено зрели растения



Капаци.

- Здравите капаци осигуряват щадяща обработка на кочаните
- Могат да се преместват и регулират за поддръжка
- Широкият ъгъл на откъсване осигурява минимална загуба на кочани („отскачащи кочани“)



Шнекове за полеглонала царевица.

- Хидравлично задвижвани шнекове за полеглонала царевица осигуряват сигурното прибиране на падналите растения



Регулиране на откъсващите платки.

- Откъсващите платки могат механично или хидравлично да се сближават или раздалечават чрез мултифункционалния лост



Устройство за пречупване на стебла.

- Устройствата за пречупване на стебла са монтирани на рамката на приспособлението за бране
- Пречупването на царевичните стебла осигурява оптимално щадене и дълготрайност на повърхността на гумите
- Предлагат се допълнителни устройства за пречупване на стеблата

Оборудване за слънчоглед за CONSPEED LINEAR.

CONSPEED LINEAR също може бързо да се преоборудва за жътва на слънчоглед. Над откъсващите валащи се монтират специални ножове за рязане на слънчогледа. По този начин зърнокомбайнът не се натоварва ненужно със стеблен материал. Допълнително на CONSPEED LINEAR се поставят странични удължения на капаците и се монтира специална задна стена, за да се намалят загубите. Транспортните вериги се завъртат, за да може слънчогледовите писти да попаднат невредими във входа.

- Лесно и бързо преоборудване на приставката за прибирането на слънчогледа
- Увеличаване на възможностите за работа и повишаване на ефективността на зърнокомбайна и приставките



Преглед на комплекта:

- 1 Задна стена, намаляваща загубите
- 2 Държачи на ножовете
- 3 Ножове между разделителните платки
- 4 Направляващи вериги вдясно
- 5 Направляващи вериги вляво

Сгъваем хедер.

Приложения.

Със сгъваемите хедери се избягва монтажа и демонтажа на хедера, осигурява се оптимално поведение при движение и отлична видимост, преминаването от една нива към друга става практически без прекъсване. Сгъваемите хедери осигуряват отлична видимост и транспортни характеристики и при транспорт, независимо дали той се извършва по тесни полски пътища, малки улици или в интензивно движение.

Техника.

- Разделени ножова греда и мотовило
- Едностранно механично задвижване на предните прикачни уреди
- Механично задвижване на подаващия шнек и на ножовата греда чрез предавателната кутия и шарнирния вал
- Безстепенно регулиране на височината на подаващия шнек

Транспорт.

Компактната конструкция осигурява оптимална видимост и отлична мобилност дори в най-тесно пространство при спазване на допустимата транспортна ширина.

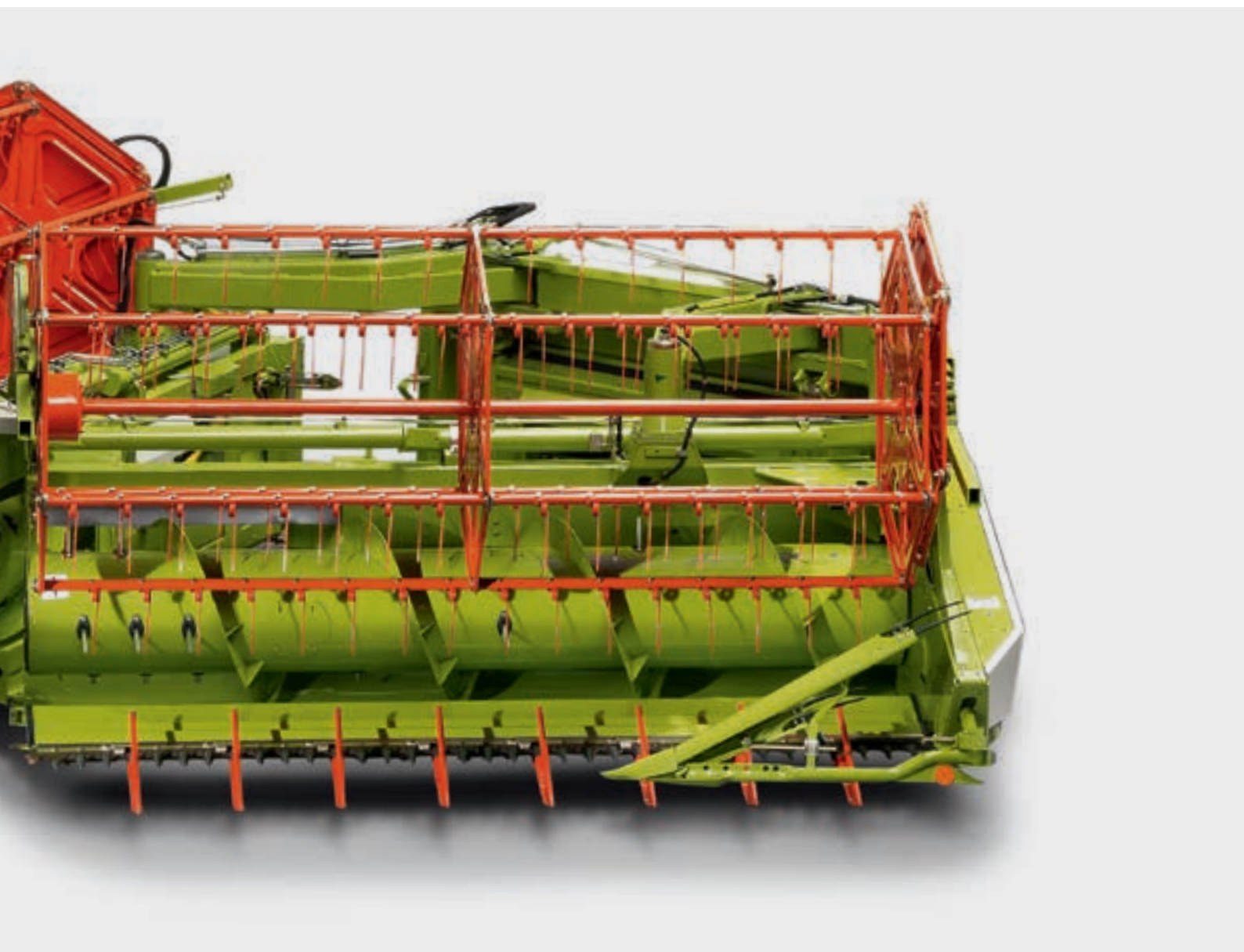
Въртене.

Напълно хидравличният процес на сгъване се активира с едно натискане на бутона. Стабилната конструкция на профилната рамка осигурява прецизно протичане и гарантира постоянна надеждност на работата.

Жътва.

Сгъваемият хедер е готов за работа само за няколко секунди. Довеждате сгъваемите делители до работна позиция, свързвате шарнирния вал и може да започнете работа.





SUNSPPEED.





SUNSPEED.

Хедерите за слънчоглед SUNSPEED са привлекателни с уникалната си концепция на бране, много висока производителност при най-малки загуби и комфортно обслужване.

Основните акценти накратко:

- 8-редова приставка за слънчоглед SUNSPEED
- Прибиране само на питите без стъбла - нова концепция на прибиране
- Височината и оборотите на мотвилото могат да се обслужват лесно от кабината в синхрон със скоростта на движение
- Стъблата се задържат сигурно от подвижната насочваща пластина
- Разстоянието между лодчиците може да се настройва спрямо дебелината на стъблата
- Наклонът на лодчиците може да се регулира

SUNSPEED.

Приложения.

Хедерът за слънчоглед SUNSPEED е оптималното решение за жътвата на слънчоглед. Уникалният принцип на действие позволява значително разтоварване на вършачката и при почистването от странични съставки.

Голямата гъвкавост по отношение на различна ширина на редовете и дебелина на стъблата правят SUNSPEED универсална приставка за събирането на слънчоглед.

Техника.

- Задвижването на ножа работи със свободна от поддръжка маслена трансмисия
- Висока честота на рязане от 1 200 среза/мин
- Откъсващите валци и входния шнек се задвижват с вериги и ремъци
- Регулируема с до 20 мм ширина на лодчиците
- Лодчици с дължина 1 800 мм за равномерно водене на щангата
- Регулириема скорост на мотопилото
- Регулириема скорост на входния шнек
- Автоматично регулиране на оборотите на мотопилото в зависимост от скоростта на движение



Подвижни лодчици



Регулируеми направляващи пластини



Откъсващ валяк



Надеждно задвижване



Резервна ножова дъска

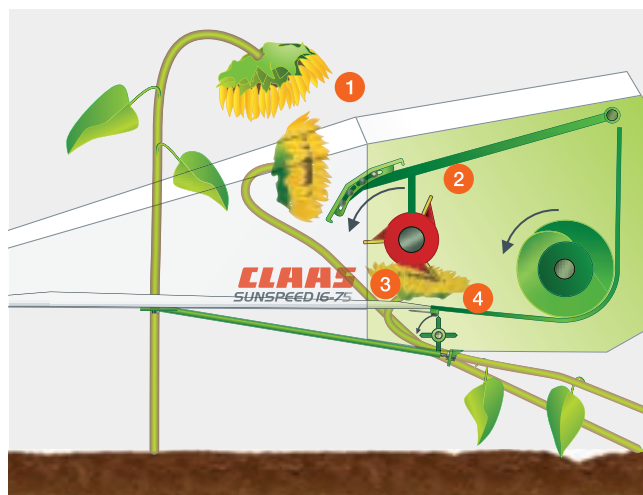


Принцип на действие.

Слънчогледите се хващат първо от лодчиците. Регулируемата насочваща плоча осигурява натискането на слънчогледовите пети напред. Същевременно откъсващият валяк под дъската на ножа натиска стъблата надолу. По този начин насочващата плоча и откъсващият валяк предотвратяват преждевременното отрязване на стъблото. Отрязването става едва когато слънчогледовите пети се захванат от мотовилото. По този начин в подаващия шнек попадат само слънчогледовите пети и оттам те се предават към входния канал.

Този уникален принцип на действие осигурява:

- по-малък разход на гориво
- по-висока производителност на вършеенето и почистването
- по-малко износване на всички детайли



- | | | | |
|---|-----------------------------------|---|----------------|
| 1 | Подвижна направляваща
пластина | 3 | Ножова греда |
| 2 | Мотовило | 4 | Откъсващ валяк |

Компактен и продуктивен.

Система за вършитба на CLAAS.

- Вършачна система APS с по-висока производителност
- Ефективно отделяне на остатъчното зърно
- Ефективно 3D почистване
- Перфектно управление на сламата





20 % повече производителност,
0 % повече гориво.



Уникална вършачна система APS.

AVERO 240 е първият с APS в своя клас. Предимствата на тази новаторска система се проявяват много преди вършачния барабан, тъй като драстичното ускоряване на прибраната реколта от 3 м/сек на 20 м/сек задейства верига от изключително ефективни процеси:

- Чрез механизма за предварително ускорение реколтата се сортира по-добре
- Потокът на материала е особено равномерен и до 33 % по-бърз
- Благодарение на по-високите центробежни сили се отделя значително повече зърно
- До 30 % от цялото зърно се събира още в предварителен кош директно под ускорителя – значително облекчаване на основния кош

В крайна сметка по този начин се постига повишаване на производителността до 20 % при еднакъв разход на гориво. APS Ви се отплаща.

Гъвкава предварителна сепарираща зона.

Предварителният кош е решен като MULTICROP и съответства на изискванията на прибираната селскостопанска култура. Възможността за бърза смяна на двата сегмента на коша свежда до минимум времето за преоборудване и увеличава икономическата ефективност.



Голяма площ на вършеене.

При вършачния механизъм APS на CLAAS на специалистите се удаде да изтеглят главния кош около вършачния барабан малко по-далеч, отколкото при традиционните решения. Никой друг вършачен механизъм досега не е притежавал такъв ъгъл от 151°. Възползвайте се от щадящото вършеене, големия отвор на коша и ниските обороти на барабана при намален разход на гориво.

Подобрено качество на зърното.

За възможно най-доброто почистване на обвивките и осилите системата APS предлага многостепенно регулиране и допълнителни приспособления. Такива са напр. елементът за интензивно вършеене и плоскостите за почистване на обвивките. Плоскостите се включват за секунди чрез лост до входния канал.

Голям камъкоуловител.

Големият камъкоуловител допринася за високата надеждност. Той се отваря лесно отстрани и се разтоварва самостоятелно.

Резултатът от взаимодействието с останалите преимущества на APS е 100 % убедителен: отлична производителност при превъзходно качество на зърното.



Контри MULTICROP/камъкоуловител

Изключително многостранен и абсолютно надежден.

Подходящ за всички култури.
AVERO 160 с кош MULTICROP.

Кошът под вършачния барабан е конструиран като MULTICROP, а отделните сегменти могат лесно да се сменят. Можете бързо да го приспособите за различни култури и така да си осигурите комбинация от чиста вършитба, щадяща обработка на материала и висока степен на сепариране.

AVERO 160 е оборудван с класическия вършачен механизъм на CLAAS.

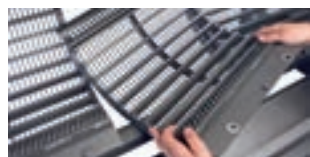


Голям камъкоуловител.

AVERO 160 също осигурява висока степен на сигурност с големия камъкоуловител. Той се отваря лесно от страни и се разтоварва самостоятелно.

Уверен във всички дисциплини.

AVERO 160 е оборудван с класическия вършачен механизъм на CLAAS, доказал многократно, че уверено се справя с двете задачи: вършитба и сепариране. При всевъзможни условия. Независимо на какво предизвикателство ще го подложите: неговата многостранност се проявява с пълната ширина на вършачния барабан от 1,06 м.



Контри MULTICROP

Саморазтоварващ се камъкоуловител



- Добър достъп до вършачния механизъм отпред посредством наклонения транспортен механизъм и през големи отвори от двете страни
- Висока надеждност на жътвата дава и изключително здравата конструкция на всички задвижващи механизми, особено тази на вършачния барабан



Правилни икономии.



Принципът на компактността при CLAAS.

Вършачната система APS работи толкова ефективно, че за отделянето на остатъчното зърно при AVERO 240 са достатъчни по-малко сламотръси от очакваното. Благодарение на APS, 90 % от зърното се отделя още от сламата. За останалите 10 % са достатъчни четири сламотръса с четири степени на падане.

AVERO 240 постига ефективността на подобна машина с 5 сламотръса без APS, но запазва компактните размери на машина с 4 сламотръса. Това се усеща и икономически. Но и AVERO 160 предлага производителност, по-висока от средната в неговия клас: класическият вършачен механизъм CLAAS работи перфектно с четирите сламотръса.



Сензори за загубите

Четири степени на падане.

Четирите сламотръса при AVERO имат напълно нова концепция и съответстват на мощната вършачна система APS. Отделянето на остатъчното зърно става върху обща дължина 3900 мм през четири падащи стъпала. На разположение са централни и странични разделители. Дори големи маси слама се транспортират бързо и неплътно.

Активно разчепкване.

Сламата допълнително се разтръсква интензивно чрез зъбците. Над всеки вал на сламотръса е поставен един управляван палец, който разчепква сламата отгоре. Разчепкването осигурява бърз поток и тънък слой слама. Така остатъчното зърно лесно изпада от сламата, а производителността на отделянето се повишава ефективно.



Пълен контрол.

За да използвате оптимално инсталираната мощност на машината и да постигнете максимална производителност при вършитба, при AVERO имате на разположение многобройни приспособления за помощен контрол:

- Контрол на дебита на отделянето на остатъчно зърно и почистването в CIS
- Отчитане на площите и измерване разхода на гориво в CIS
- Връщане на отпадъка към хедера
- Прозорец с осветление за контрол на отпадъка
- Контрол на материала в зърнения бункер през голям люк

Поглед в зърнения бункер: чист материал.



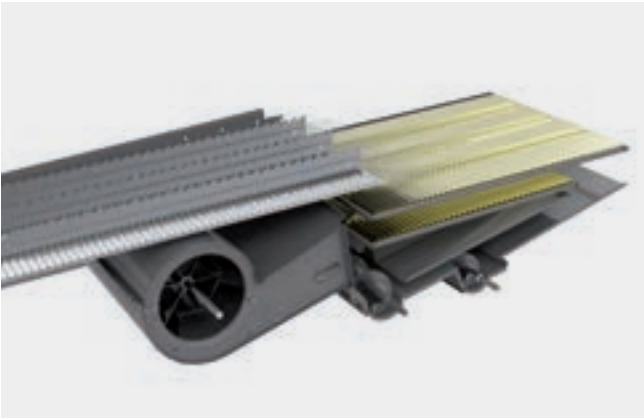
Голям зърнен бункер.

Когато вършачната система, сламотръсите и почистването са свършили добре работата си, качествено зърно се събира в зърнения бункер. С големия му обем от 5600 л новият AVERO демонстрира превъзходство по отношение на вместимостта. Но това не е единственото му предимство.

- Лесно вземане на проби
- Голяма височина на прехвърляне
- Идеално разпределение на тежестта
- Добра видимост в зърнения бункер
- Задействане на капака на бункера от шофьорската платформа
- Бързо, праволинейно разтоварване
- Гладки повърхности за бързо пълно разтоварване



Голям обем на зърнения бункер
AVERO 240: 5600 л
AVERO 160: 4200 л



Мощен вентилатор.

Радиалният вентилатор на AVERO осигурява перфектно почистване на зърното. Вентилаторът се регулира безстепенно от кабината и гарантира стабилност на въздушния поток дори при различно натоварване на ситата. Въздушният поток прави уплътняването на масата невъзможно.

Към това се прибавят и неоспоримите предимства на 3D-очистването, разработено от CLAAS:

- Динамично изравняване на наклони благодарение на активното управление на горното сито
- Абсолютна стабилност на работа на странични склонове с наклон до 20 %
- Без нужда от каквато и да е поддръжка и без износване
- Бърз и лесен последващ монтаж

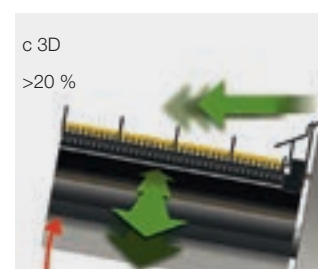


Пряка видимост.

Понякога един бърз поглед казва повече от 1000 сензора. Големият прозорец на задната стена на кабината на AVERO осигурява визуален контрол на материала. Освен това от шофьорската седалка удобно виждате и класовия елеватор. Прозорецът дори е осветен.

Изтегляща се тръскаща дъска.

Още на подготвящата тръскаща дъска се извършва предварително разделяне на зърно (долу) и плява и къса слама (горе). Като следствие от това разтоварване на горното сито, се повишава почистващия капацитет. За почистване на подготвящата дъска в края на събиране на реколтата, тя лесно се изтегля.



3D почистване

От дребна и къса до дълга
и с малка плътност.



Късо нарязване.

AVERO равномерно разпределя късо нарязаната слама по цялата ширина на хедера и я издухва към стърнището. Ширината на разстилане лесно може да се настрои.

Сечките на CLAAS са оборудвани допълнително с контра-острие. Двата компонента могат да се регулират индивидуално и да се приспособяват за различни условия. Така никоя сламка не излиза необработена. Принципно нарязването се извършва чрез въртящи ножове и един контра-нож.



Лесно пренастройване на сечката за полагане на редове



Отлична слама.

AVERO се отнася внимателно към дългата слама. Благодарение на щадящите процеси на вършеене и рязане сламата остава със запазена структура, идеална за качествено разстилане. При изключен раздробител редът се напластява свободно. По този начин сламата изсъхва бързо и лесно се балира.

Всичко е под контрол с PROFi CAM.

Всички модели на AVERO могат да се комплектват с камера PROFi CAM, монтирана в края на разтоварващия шнек. Това разположение позволява контрол едновременно на два процеса с помощта на цветния монитор в кабината:

- Разпределение на нарязаната слама/разстилане
- Задна част на машината при заден ход

Общо към системата могат да се включат до четири камери и да се показват едновременно на цветния монитор в кабината.

PROFi CAM



Компактен и мощен.

Оптимално задвижване за максимални резултати.

Машинните разработки на CLAAS се характеризират с непрекъснат стремеж към още повече ефективност, повече надеждност и още по-голяма рентабилност.

Това, естествено, важи за всички области на зърнокомбайните на CLAAS. Решаващо значение при това има задвижващата система. Разбира се, това означава много повече от мощен двигател.

Под името CLAAS POWER SYSTEMS (CPS) CLAAS комбинира най-добрите компоненти в система за задвижване. Висока производителност, когато е необходима. Отлично приспособена към работните системи, използваща технология за икономия на гориво, което води до бързото ѝ изплащане.



Интелигентен и мощен.

Отлично постижение.

Стабилният двигател Perkins си оставя резерви. Той придава на AVERO толкова мощност, че машината да работи дълго и продуктивно дори при най-трудни условия. Съвременната му технология осигурява изненадващо нисък разход на гориво.

Благодарение на SCR (селективна каталитична редуция) в съчетание с EGR (рециркулация на отработените газове) с филтър за дизелови частици, AVERO изпълнява емисионен стандарт Stage IV (Tier 4). Необходимият за каталитичната реакция разтвор на карбамид се намира в 30-литров резервоар. За достигането на емисионен стандарт Stage IIIA (Tier 3) не са необходими допълнителни системи за рециклиране на отработените газове.

Новото поколение двигатели Perkins с 116 кВт / 158 к.с. при AVERO 160 и 151 кВт / 205 к.с. при AVERO 240 дават възможност за дълга, продуктивна работа дори при тежки условия.

- Оптимизиран процес на изгаряне
- Подобрени качества на двигателя
- Намален разход на гориво
- Оптимално предаване на силата
- Обем на горивния резервоар до 400 л



AVERO 240: обем на резервоара 400 л
AVERO 160: обем на резервоара 400 л



Интелигентно задвижване.

Без съединител, без превключване, затова пък пълна концентрация върху жътвата. Новаторското хидростатично задвижване на AVERO се управлява удобно с мултифункционалния лост.

Това комфортно обслужване увеличава производителността. Завивате по-бързо и веднага можете да адаптирате скоростта към променливите условия. Големият обем на помпата осигурява гъвкава подвижност при всякакви условия.



Бърз в компактността си.



Бърз достъп.

Интервалите за поддръжка на AVERO са дълги, затова пък времената на престой, когато това се налага, са кратки. Всички най-важни точки за поддръжка са лесно достъпни. И най-доброто: много от нещата можете не след дълго да вършите и сами.



Лесна поддръжка.

- Сгъваем кош за охладител, за бързо ръчно почистване
- Непрекъснати, големи странични капаци за лесен достъп
- Лесен достъп до двигателя и други места за поддръжка чрез мобилна сгъваема стълба
- Отваряне на капака на разтоварващия шнек при необходимост
- Дълги интервали за поддръжка
- Конзоли за смазване
- Кутия за съхраняване на инструментите



Големи странични клапи за лесен достъп



Добър достъп до отделението за двигателя



НОВО: интелигентна охлаждателна система с автоматично засмукване на праха.

AVERO работи с високоефективна обща охлаждателна система за двигателя, хидравликата и климатика. Автоматичното засмукване на праха се грижи за непрекъснато почистване на хидравлично завъртащия се кош на охладителя и така осигурява отлично охлаждане. Замърсяването на охлаждащите пластини значително намалява. Кошът е съваем, за по-лесно почистване.



За да продължите напред. CLAAS Service & Parts.



Изискванията Ви са важни.

Можете да сте сигурни: Когато се налага, сме на Ваше разположение. Навсякъде. Бързо. Надеждно. Ако е нужно, 24 часа в денонощието. С прецизното решение, необходимо за Вашата машина, за Вашето предприятие. За да продължите напред.

Части и принадлежности ORIGINAL.

Пригодени специално за Вашата машина: точно съгласувани резервни части, висококачествени работни вещества и полезни принадлежности. Използвайте широката продуктова гама на нашите предложения, от която ще Ви осигурим точното решение, необходимо за 100-процентовата експлоатационна надеждност на Вашата машина. За да продължите напред.

Винаги бързо на място.

Гъста сервисна мрежа и лични консултанти осигуряват непрекъснато разположение за консултации - от сътрудници на предприятието до технически съвети и обслужване на клиента. За да продължите напред.

Винаги актуални.

Търговските партньори на CLAAS са сред най-добрите предприятия за земеделска техника по света. Техниците са отлично квалифицирани и са оборудвани със съответните специални и диагностични инструменти според изискванията. Сервизът на CLAAS е синоним на висококачествена работа, напълно съответстваща на очакванията Ви по отношение на компетентността и надеждността. За да продължите напред.



Надеждността може да се планира.

Нашите сервизни продукти ще Ви помогнат да повишите експлоатационната надеждност на Вашите машини, да сведете до минимум риска от загуби и точно да калкулирате разходите. CLAAS MAXI CARE Ви предлага предвидима надеждност за Вашата машина. За да продължите напред.

От Хам по целия свят.

Централният ни склад за резервни части бързо и надеждно доставя пълния асортимент части ORIGINAL по целия свят. Вашият местен партньор на CLAAS ще Ви предложи решението в рамките на най-кратък срок: за Вашата реколта, за Вашето предприятие. За да продължите напред.

Разрешаване на проблеми чрез дистанционна диагностика: CLAAS TELEMATICS.

CLAAS TELEMATICS във Вашата машина обединява два важни за Вас аспекта: бързата помощ от сервизните техници на CLAAS плюс икономическите предимства от Вашата работа, благодарение на свързването в безжична мрежа. Решаваме проблемите Ви на място, дори и да не ни виждате. За да продължите напред.

CLAAS Parts Logistics Center в Хам, Германия, разполага с над 155 000 различни части върху фирмена площ от 100 000 м².



Убедителна техника.

AVERO 240.





- 1 Комфортна кабина
- 2 Интензивни сламотръси
- 3 Двигател Perkins
- 4 PROFI CAM
- 5 Сечка
- 6 3D почистване
- 7 Високопроизводителни сламотръси
- 8 радиален вентилатор
- 9 APS
- 10 Хидростатично задвижване на мотопилото
- 11 Сгъваеми делители
- 12 VARIO плот
- 13 Многофункционален куплунг
- 14 CIS

Убедителна техника.

AVERO 160.





- 1 Комфортна кабина
- 2 Интензивни сламотръси
- 3 Двигател Perkins
- 4 Сечка
- 5 3D очистване
- 6 Високопроизводителни сламотръси
- 7 радиален вентилатор
- 8 Хидростатично задвижване на мотопилото
- 9 Сгъваеми делители
- 10 VARIO плот
- 11 Многофункционален куплунг
- 12 CIS

Компактно означава гъвкаво. Нашите аргументи.



Кабина.

- Кабина, оптимизирана по отношение на шума за спокойна и концентрирана работа
- Визуален контрол на класовия елеватор от шофьорската седалка чрез осветен люк
- Многостранен мултифункционален лост и информационна система CLAAS INFORMATION SYSTEM (CIS) за оптимална комуникация между водача и машината

Хедери.

- VARIO-хедери осигуряват до 10 % по-висока производителност чрез подобрения поток на масата
- Многостранно приложение чрез CONSPEED LINEAR, съгваем хедер или хедер FLEX

Вършачна технология.

- До 20 % по-висока производителност благодарение на вършачната система APS при постоянен разход на гориво
- Бързо адаптиране към културите благодарение на вършачния кош MULTICROP
- 3D почистване за наклони до 20 %
- Интензивни сламотръси CLAAS с висок КПД

CPS – CLAAS POWER SYSTEMS.

- Двигатели Perkins с високи резерви от мощност и производителност
- Задвижване с най-съвременна хидравлична технология
- По-бърз и лесен достъп до точките на поддръжка
- Първокласен сервиз от CLAAS по всяко време

АВЕРО		240	160
-------	--	-----	-----

Вършачна система

Вършачна система с ускорител (APS)		●	–
Обороти на ускорителя		80 % от вършачния барабан	–
MULTICROP		●	●
Ширина на барабана	мм	1060	1060
Диаметър на барабана	мм	450	450
Обороти на барабана 650–1500	об./мин	●	●
Обороти на барабана 500–1400	об./мин	●	●
Регулиране на оборотите на вършачния барабан	об./мин	300, 430, 550	300, 430, 550
Ъгъл на обхващане на предварителния кош	градуси	60	–
Ъгъл на обхващане на вършачния кош	градуси	151	117
Отварящи се отвън плоскости за почистване на обвивките		●	–
Преместване на коша от кабината, 1 лост, пропорционално за двата коша		●	–
Преместване на коша от кабината, 1 лост, пропорционално		–	●
Голям камъкоуловител		●	●

Отделяне на остатъчното зърно

Сламотръси	брой	4	4
Стъпала на сламотръсите	брой	4	4
Дължина на сламотръсите	мм	3900	3900
Площ на сламотръсите	м ²	4,13	4,13
Сепарираща повърхност	м ²	4,8	4,8
1 интензивен сламотръс		●	●

Очистване

Тръскаща дъска		●	●
Вентилатор		радиален вентилатор	радиален вентилатор
Регулиране на вентилатора, електрическо		●	●
Разделено сито с противоположно движение		●	●
3D почистване		○	○
Сита		2-лентови	2-лентови
Обща площ на ситата	м ²	3,00	3,00
Ламелно сито		●	●
Връщане на отпадъка към вършачния механизъм		●	●
Видимост на отпадъка от кабината по време на движение		●	●

Бункер за зърно

Обем	л	5600	4200
Ъгъл на разтоварване	градуси	101	101
Капацитет на разтоварване	л/сек	51	51

Сечка

Сечка STANDARD CUT, 40 ножа		●	●
-----------------------------	--	---	---

Двигател

Производител		Perkins	Perkins
Емисионен стандарт IV (Tier 4)			
Рециклиране на отработените газове SCR и EGR с DPF		●	●
Модел		1206 F-E70TA	1206 F-E70TA
Цилиндри / работен обем	брой/л	R 6/7,0	R 6/7,0
Максимална мощност (ECE R 120)	кВт/к.с.	151/205	116/158
Карбамиден резервоар 30 л		●	●
Обем на резервоара за гориво	л	400	400
Емисионен стандарт Stage IIIA (Tier 3)			
Модел		1106 D-E70TA	1106 D-E70TA
Цилиндри / работен обем	брой/л	R 6/7,0	R 6/7,0
Максимална мощност (ECE R 120)	кВт/к.с.	151/205	116/158

Маса

Без хедер, сечка ¹		8700	8250
-------------------------------	--	------	------

¹ Варирант в зависимост от оборудването

АVERO		240	160
-------	--	-----	-----

Гуми на задвижващата ос

Ширина вършачен механизъм мм 1060 1060

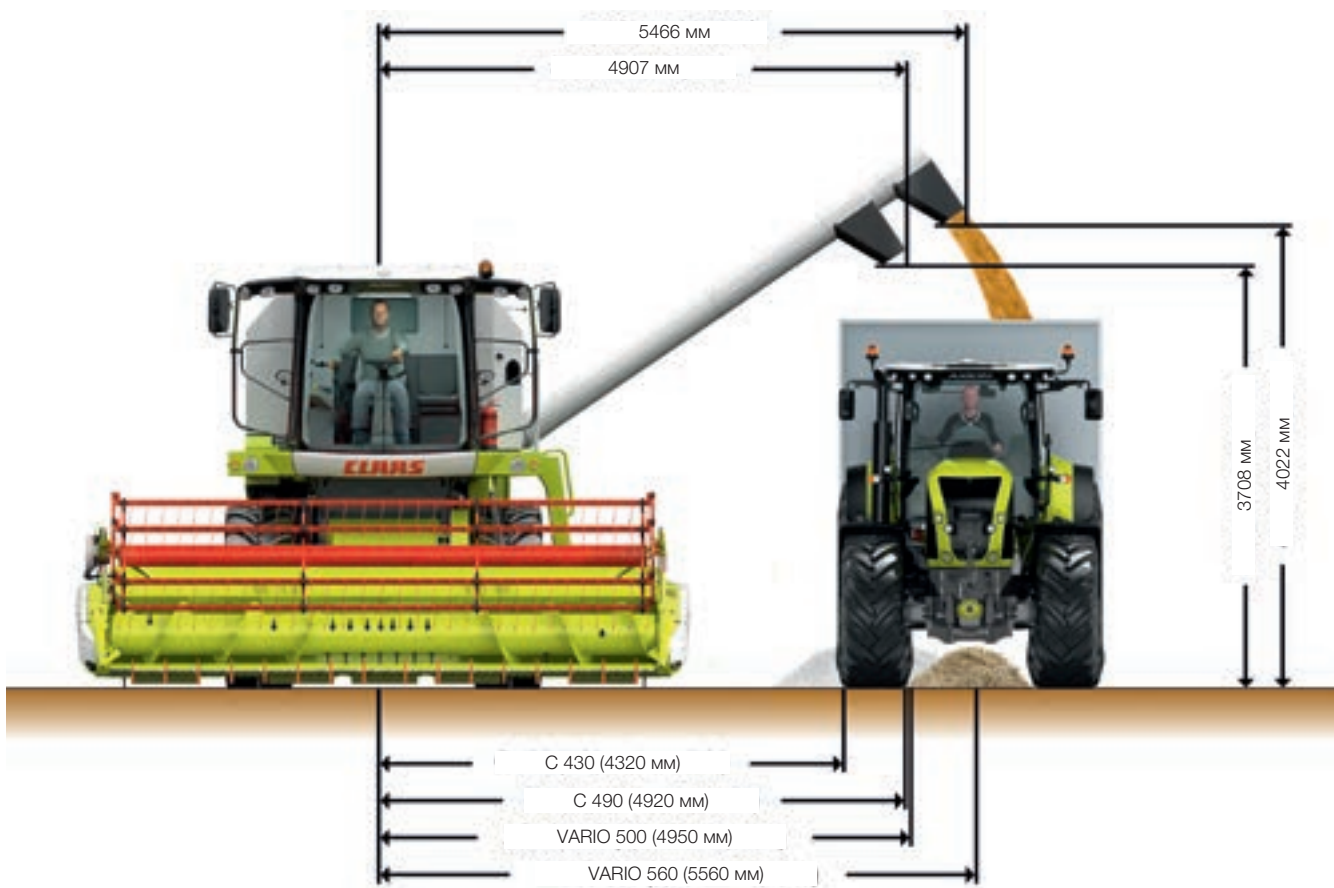
Размери на гумите		Външна ширина	
18,4-30 12 PR	м	2,68	2,68
23,1-26 12 PR R1 KB F20	м	3,03	3,03
23,1-26 12 PR R1 KB F16	м	2,82	2,82
620/75 R 26	м	3,03	3,03
620/75 R 30	м	2,96	2,96
650/75 R 32	м	2,98	2,98
24,5-32 R-2 (ориз)	м	3,18	—
750/65 R 26	м	3,14	3,14
800/65 R 32	м	3,28	3,28

АVERO		240	160
-------	--	-----	-----

Гуми на управляваната ос

Ширина вършачен механизъм мм 1060 1060

Размери на гумите		Външна ширина	
12,5/80-18	м	2,68	2,68
14,5/75-20	м	2,71	2,71
440/65 R 24	м	2,93	2,93
500/60-22,5	м	2,89	2,89



CLAAS се старее непрекъснато да обновява продуктите в съответствие с изискванията в практиката. Затова си запазваме правото на промени. Данните и снимките следва да се разглеждат като ориентировъчни и може да показват допълнително оборудване, което да не се предлага серийно. Тази брошура се издава в цял свят. Информация за техническото оборудване можете да откриете в ценовата листа на Вашия дистрибутор на CLAAS. По време на снимките част от предпазните съоръжения бяха свалени. Това бе направено единствено с цел да се покаже по-ясно дадена функция и не бива да се извършва собственоръчно поради риск от нараняване. В това отношение бихме желали да насочим вниманието Ви към съответните указания в ръководството за употреба.

Всички технически данни за двигателите се отнасят основно до европейската директива за регулиране на отработените газове: Stage. Позоваването на стандарта Tier в този документ служи само за информация и повече яснота. То не предполага разрешително по подразбиране за региони, в които регулирането на отработените газове се извършва чрез стандарта Tier.

АВЕРО		240	160
Приставки			
VARIO хедери		VARIO 620, VARIO 560, VARIO 500	VARIO 560, VARIO 500
CERIO хедери		CERIO 620, CERIO 560	CERIO 560
Стандартни хедери		C 490, C 430, C 370	C 490, C 430, C 370
Оборудване за рапица		за всички стандартни хедери и хедери VARIO	
Сгъваем хедер		C 450	–
CONSPEED LINEAR		4-70 C, 4-75 C, 5-70 C, 5-75 C	4-70 C, 4-75 C, 5-70 C, 5-75 C
SUNSPEED		8-70, 8-75	8-70, 8-75
Стандартни хедери			
Ефективни ширини на рязане	м	C 490 (4,92 м), C 430 (4,32 м), C 370 (3,71 м)	C 490 (4,92 м), C 430 (4,32 м), C 370 (3,71 м)
Сгъваеми делители		●	●
Разстояние ножове – захранващ шнек	мм	580	580
Честота на рязане	среза/мин	1120	1120
Захранващ шнек със зъбци		●	●
Реверсиране, хидравлично		●	●
Задвижване на мотовилото, хидростатично	об./мин	8–60	8–60
Регулиране оборотите на мотовилото, електрохидравлично		●	●
Регулиране височината на мотовилото, електрохидравлично		●	●
Хоризонтално регулиране на мотовилото, електрохидравлично		●	●
Автоматика на хедера			
CONTOUR		●	●
AUTO CONTOUR		○	○
Автоматично регулиране на оборотите на мотовилото		○	○
VARIO хедери			
Ефективни ширини на рязане	м	VARIO 620 (6,17 м), VARIO 560 (5,56 м), VARIO 500 (4,95 м)	VARIO 560 (5,56 м), VARIO 500 (4,95 м)
Сгъваеми делители		●	●
Разстояние ножове – захранващ шнек	мм	480–780, при рапица 1080	480–780, при рапица 1080
Захранващ шнек със зъбци		●	●
Реверсиране, хидравлично		●	●
Задвижване на мотовилото, хидростатично	об./мин	8–60	8–60
Регулиране оборотите на мотовилото, електрохидравлично		●	●
Регулиране височината на мотовилото, електрохидравлично		●	●
Хоризонтално регулиране на мотовилото, електрохидравлично		●	●
Автоматика на хедера			
CONTOUR		●	●
AUTO CONTOUR		○	○
Автоматично регулиране на оборотите на мотовилото		○	○



РАПИД КБ ООД
Околовръстен път №143
1407 София
п.к. 99
България
тел.: (02) 400 80 10
факс: (02)860 12 85
rapid.office@rapidkb.com
HRC / LRC / 121019350216 КК КР 0516